



فرمت(قالب) ارائه نهایی

طرح شهرسازی ۲

مدرسین: دکتر علی شکوهی-دکتر حسین درخشان- مهندس پرنا مرادی
ترم دوم ۹۱-۱۳۹۰

زمان تحویل پروژه:

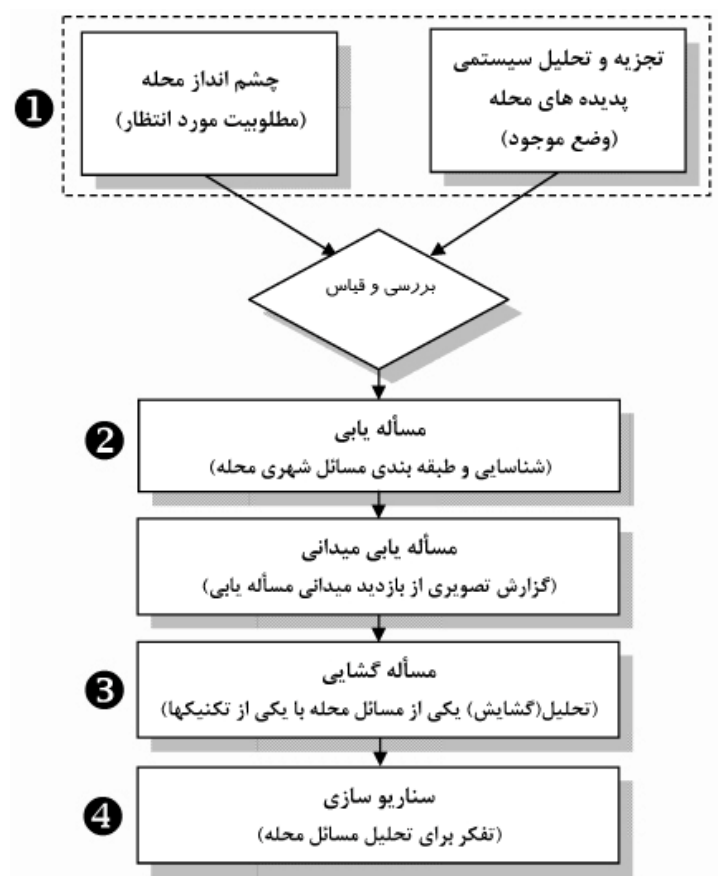
- روز پنجشنبه مورخ ۱۳۹۱/۴/۲۲

- ساعت ۱۰ صبح

نکاتی که در زمینه تحویل پروژه نهایی طرح شهرسازی دو باید مدنظر قرار گیرند:

- حضور کلیه دانشجویان در روز تحویل پروژه الزامی است و از موارد ارائه شده در پروژه سؤال به عمل می آید.
- کلیه شیت ها در قطع A1 (ابعاد ۷۰*۱۰۰ سانتی متر) و با پرزاتنه مناسب ارائه شوند.
- درروی جلد (اولین صفحه) حتماً نام و آرم دانشگاه، نام دانشکده، نام گروه مهندسی شهرسازی، نام محله، نام دانشجویان، نام اساتید و تاریخ ذکر شود.
- استفاده از الگوی مشخص شده برای ارائه شیت های نهایی الزامی است.
- گام ها و مراحل مختلف تهیه طرح در همه شیت ها ذکر شود و گام مربوط به هر شیت برجسته گردد.
- هر کار فردی در قالب یک شیت، در ادامه شیت های مربوط به کار گروهی ارائه شود.
- از فونت مناسب و خوانا با اندازه مناسب برای درج نوشتار در شیت استفاده شود.
- تمام نقشه ها و ترسیمات (به جز نمودارها و جداول) باید به صورت دستی انجام شود و از پرزاتنه مناسبی برخوردار باشد.
- در کنار تمامی نقشه ها باید عنوان نقشه، مقیاس، جهت شمال، راهنمای نقشه گنجانده شود.
- در ارائه مطالب و نقشه ها، تمامی نکاتی که در طول نیمسال تحصیلی تذکر داده شده است رعایت گردد.
- فایل های مربوط به شیت های نهایی ارائه شده در قالب یک سی دی در روز تحویل پروژه تحویل داده شود (ترسیمات دستی اسکن شده و یا با کیفیت مناسب عکس برداری شوند).
- شیت ها با توجه به برنامه زمانی تعیین شده باید در محل مربوطه (که در روز تحویل پروژه مشخص می شود) نصب شوند.
- امکانات لازم برای نصب شیت ها را به همراه داشته باشید.

- برای توضیح پروژه خود در مدت زمانی محدود (بین پنج تا ده دقیقه) از قبل آماده باشید (تمام اعضای گروه).
- برای جلسه کرکسیون و تحویل موقت حتماً با سرکار خانم مهندس مرادی هماهنگی نمایید. صرفاً با ایمیل parnamoradi84@gmail.com
- در ادامه چارچوب مطالبی که در قالب پروژه پایانی باید تحویل داده شود، ارائه می گردد. دانشجویان عزیز در کل شیت ها به فرایند و روند زیر توجه نمایید:



صفحه نخست	مشخصات
شیت ۱	<ul style="list-style-type: none"> - توضیحات مختصر در مورد محدوده مطالعاتی - نقشه موقعیت قرارگیری محدوده مطالعاتی در سطح شهر و نقشه بهنگام محدوده - بیانیه چشم انداز (متن) همراه با چشم انداز مصور (وضع مطلوب در یک نیمه شیت) - تجزیه و تحلیل سیستمی محدوده مطالعاتی (در نیمه دوم شیت) (در قسمت تجزیه و تحلیل سیستمی، ابتدا نقشه مناسب محله، سپس موقعیت محله همراه با معرفی مختصر محله ارائه شود)
شیت ۲	<ul style="list-style-type: none"> - این شیت با مقایسه وضع موجود و وضع مطلوب به مساله یابی می پردازد که نسبت به سایر شیت ها از اهمیت بیشتری برخوردار است. بر اساس آن چه که در کاربرگ مربوطه آورده شده است، در این شیت بایستی با استفاده از شاخص های کمی و کیفی دو وضع موجود و مطلوب محله را قیاس کرده و از دل آن مساله یابی کنید. استفاده از ابزارهای پشتیبان برنامه ریزی نظیر GIS و تولید نقشه های گویا، استفاده از آمار و ارقام قیاسی و تحلیلی از امتیاز و نمره ی ویژه ای برخوردار است. - در این شیت بایستی برخی از مسائل را از طریق SWOT و SWOT PLAN شناسایی کنید. - تشخیص و نشان دادن تمایز میان مساله و علائم مساله و همچنین ارائه تعریف و تدقیق مساله در پایان این شیت بسیار مهم است.
شیت ۳ کار فردی	<ul style="list-style-type: none"> - معرفی مساله (توضیح مختصر) - معرفی ابزار منتخب برای تحلیل مساله و تشریح علت انتخاب ابزار - تحلیل مساله با استفاده از ابزار منتخب (گام به گام مطابق با ابزار)
شیت ۴ کار فردی	<ul style="list-style-type: none"> - تدوین سه سناریو برای محله متناسب با مساله منتخب - ارائه نقشه برای هر یک از سناریوها (۳ نقشه)